



FASONADO

GROOT FORMAAT TEGELS



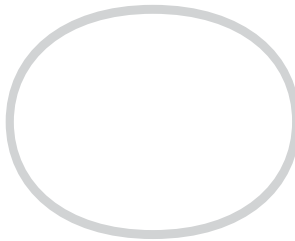
Urbastyle is de specialist in groot formaat tegels.

Dankzij onze moderne productiemethoden produceren we tegels met unieke afwerkingen volgens de grootste kwaliteitsvereisten. Het gebruik van natuursteengranulaten in de deklaag heeft de tegels een uniek karakter.

De uitgebreide flexibiliteit en de combinatiemogelijkheden met andere producten zoals: trappen, wanden, boordstenen, straatmeubilair, ... , maken uw project compleet.

Laat u inspireren!

Het Urbastyle team



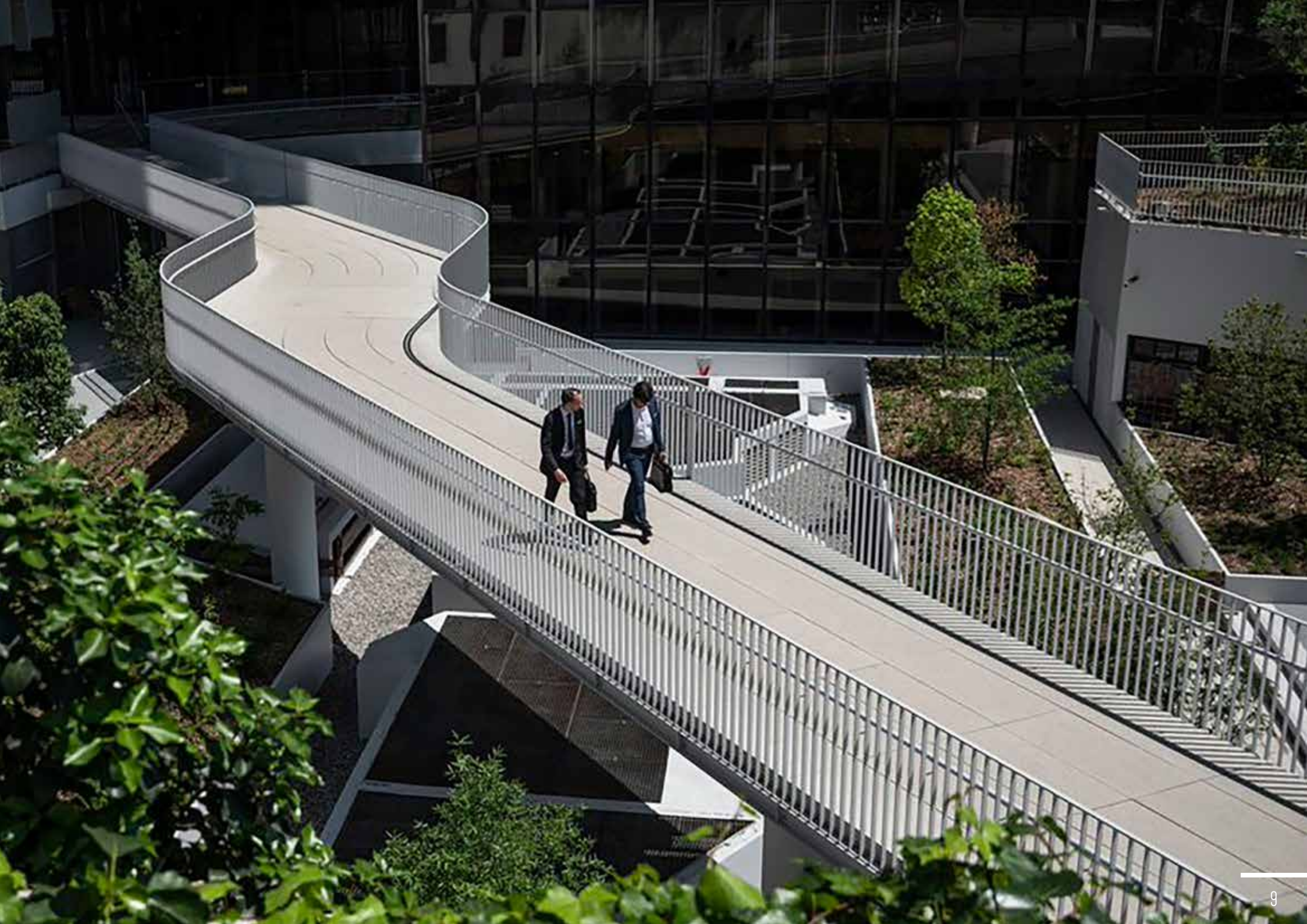
Inleiding	1
Projecten	5
Zennepark - Brussel (BE)	6
Terrasses Boieldieu - La Défense - Paris (FR)	8
Provinciehuis - Antwerpen (BE)	10
UFO - Gent (BE)	12
Waterpark - Marcinelle (BE)	14
AZ Sint-Lucas - Gent (BE)	16
Zeeheldenplein - Oostende (BE)	18
Brunel Mile - Bristol (UK)	20
Zoo - Koningin Elisabethzaal - Antwerpen (BE)	22
Stationsplein - Roeselare (BE)	24
Leyweg - Den Haag (NL)	26
KOS Museum of Urban Art - Køge (DK)	28
Tivoli GreenCity - Brussel (BE)	30
Kerkomgeving - Moorsele (BE)	32
Zuidboulevard - Waregem (BE)	34
Campus Rivierenhof - Deurne (BE)	36
Fasonado	39
Formaten	40
Technische kenmerken	40
Kleuren en afwerkingen	42
Fasonado Rondo	43
Formaten	44
Technische kenmerken	44
Kleuren en afwerkingen	46
Fasonado Light	47
Formaten	48
Technische kenmerken	48
Kleuren en afwerkingen	49
Fasonado accessoires	51
Traptreden	52
Blokken	53
Boordstenen	54
Keerwanden	55
Kleuren accessoires	56
Fasonado specials	57
Mogelijke opties	58
Technische informatie en aanbevelingen	61

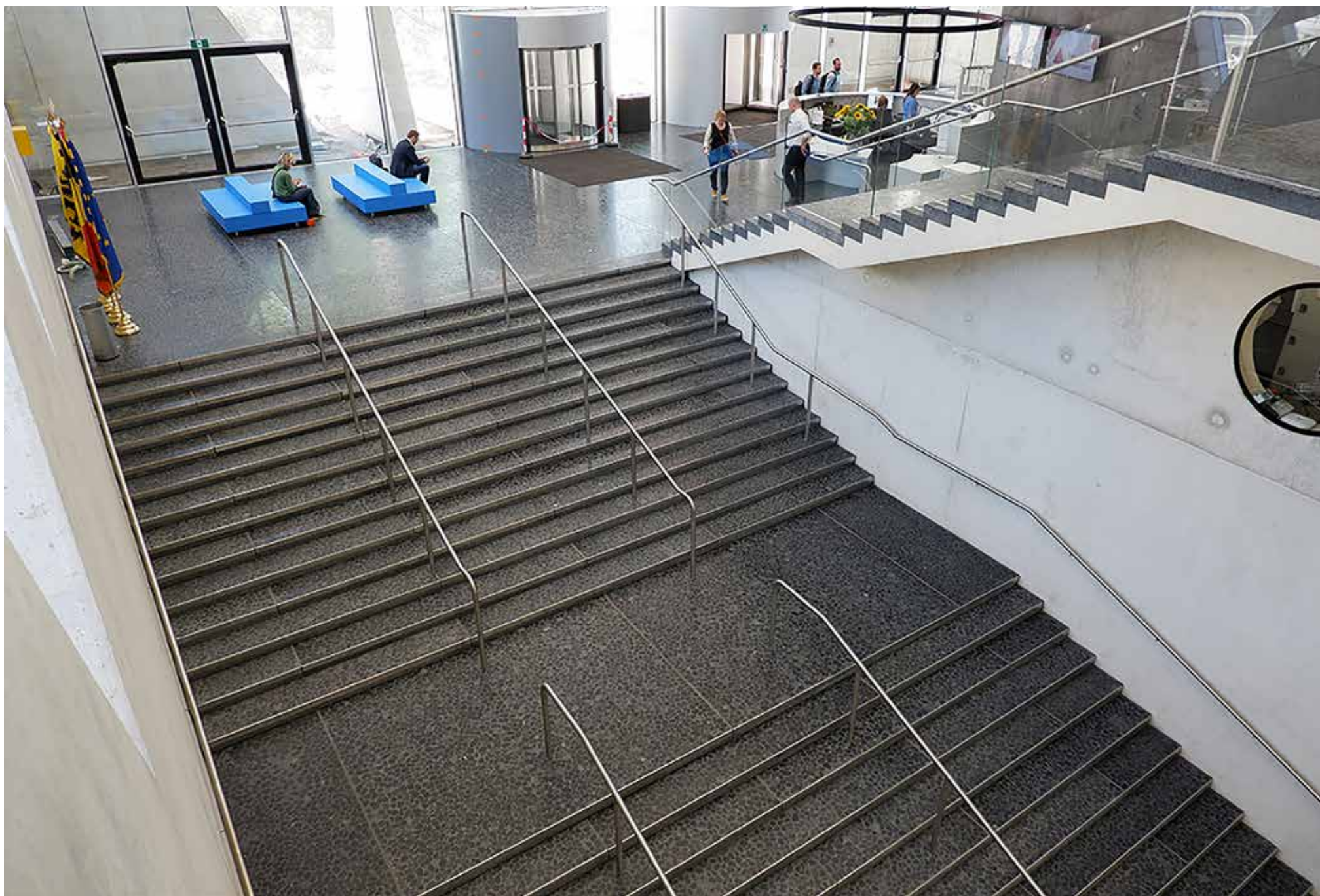
PROJECTEN









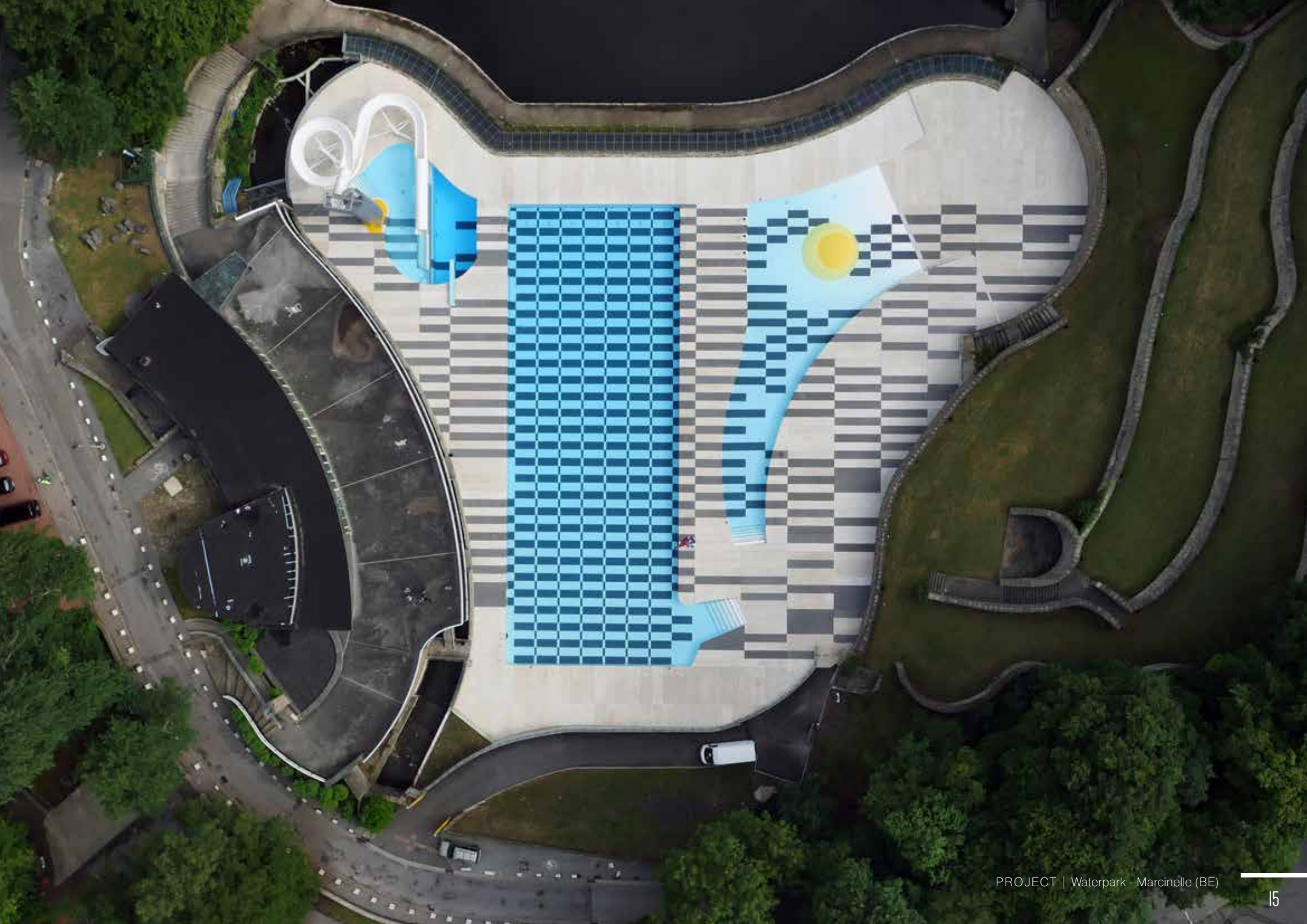














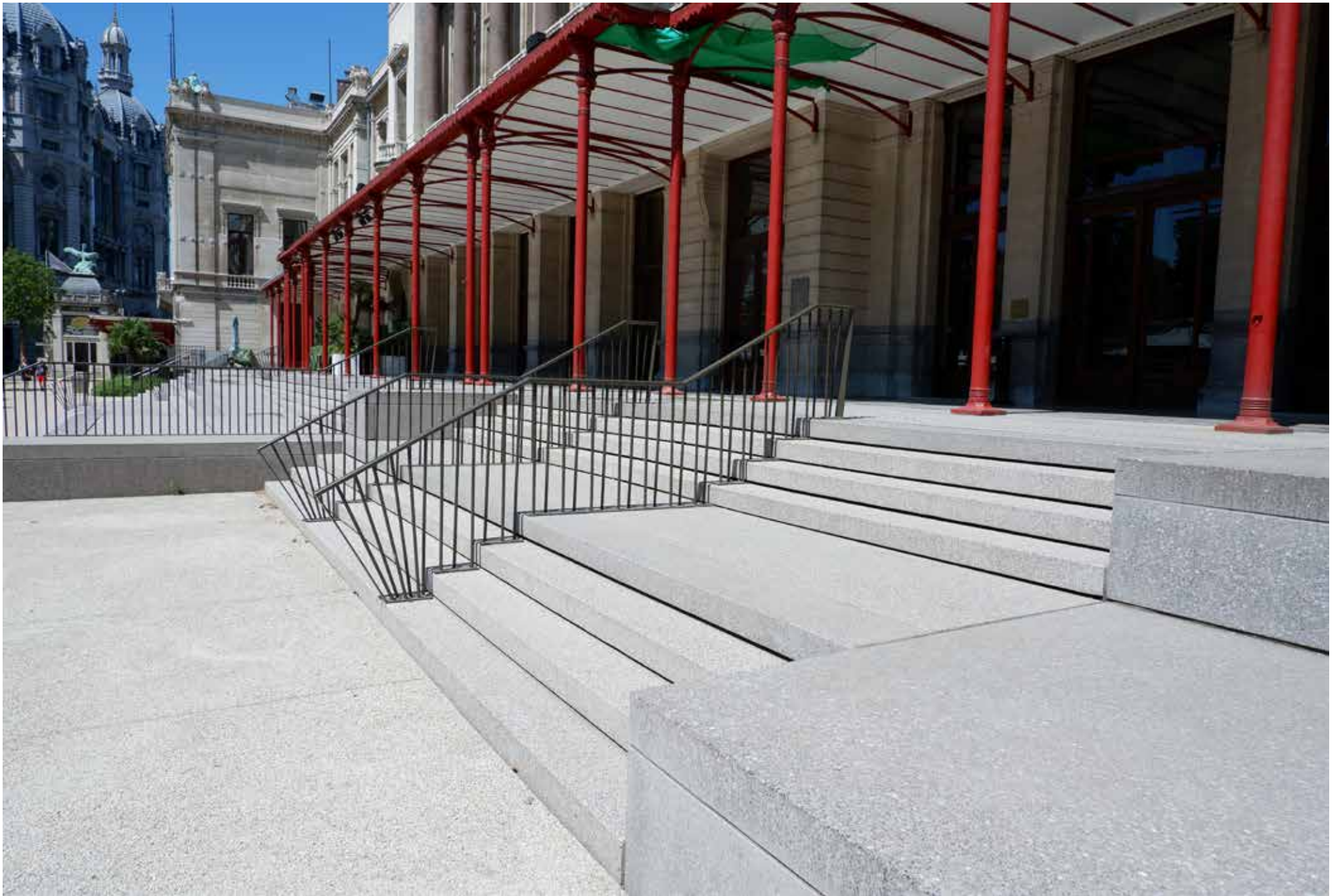








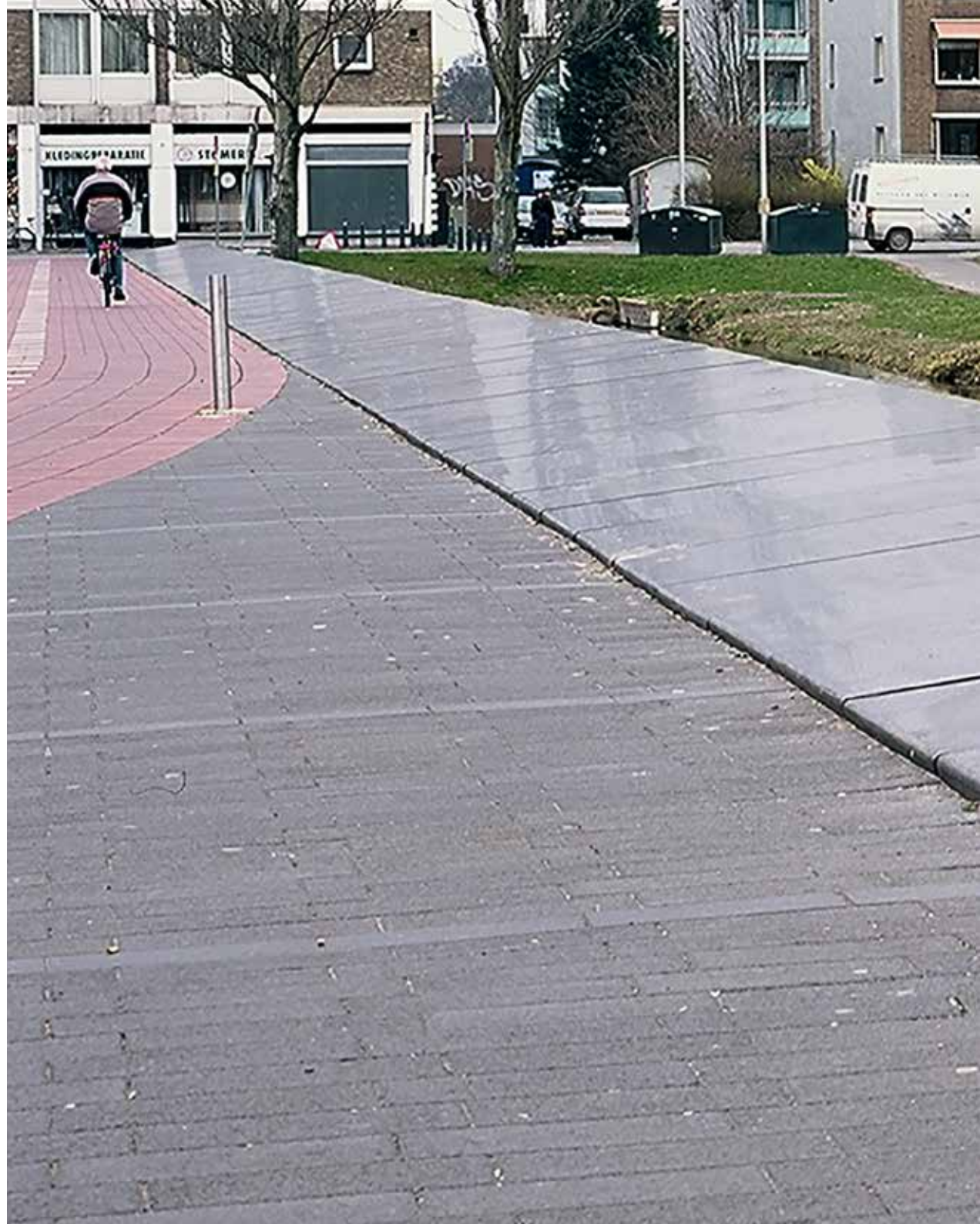


































FASONADO

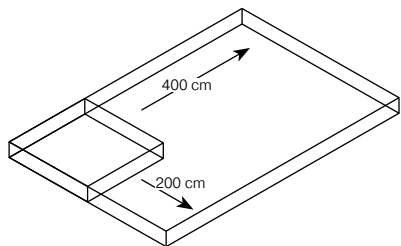
STANDAARD FORMATEN FASONADO*

Oppervlakte (cm)	Dikte (cm)						
	8	10	12	14	16	18	20
100 x 50	■	■	■	■	■	■	■
100 x 75	■	■	■	■	■	■	■
100 x 100	■	■	■	■	■	■	■
150 x 50		■	■	■	■	■	■
150 x 75	■	■	■	■	■	■	■
150 x 100	■	■	■	■	■	■	■
200 x 50		■	■	■	■	■	■
200 x 75		■	■	■	■	■	■
200 x 100		■	■	■	■	■	■
200 x 150		■	■	■	■	■	■
200 x 200		■	■	■	■	■	■
300 x 50		■	■	■	■	■	■
300 x 75		■	■	■	■	■	■
300 x 100		■	■	■	■	■	■
300 x 150		■	■	■	■	■	■
300 x 200			■	■	■	■	■
400 x 100			■	■	■	■	■
400 x 150			■	■	■	■	■
400 x 200			■	■	■	■	■

Dikte afhankelijk van mogelijke belasting en afmetingen

Variabele afmetingen

dikte tussen 5 en 20 cm (afhankelijk van formaat)



* Andere afmetingen (groter dan 400 / 200 / 20 cm) op aanvraag

TECHNISCHE KENMERKEN (VOLGENS EN 1339)

- Wapening in functie van belasting. Mogelijkheid tot netwapening of vezelversterkt
- Siergranulaten in de massa of met deklaag van 4cm.
- Dikte: 5cm, 8cm, 10cm, 12cm, 14cm, 16cm, 18cm, 20cm (afhankelijk van belasting en formaat)
- Buigtreksterkte (Mpa): 5,0 Mpa – Klasse 3 (markering U)
- Duurzaamheid: EE4 (B)
- Uitwendig brandgedrag: Niet Brandbaar (markering A1)
- Tolerantie algemene afmetingen: klasse 2 (markering P): +/- 3mm (bij kalibratie: +/-2mm)
- Tolerantie diagonaal: klasse2 (markering K) +/- 6mm (bij kalibratie: +/- 4mm)
- Weerstand vorst-dooi: klasse 3 (markering D)
- Slipweerstand volgens afwerking
 - Visia ≥ 35
 - Ferro ≥ 65
 - Fino ≥ 35
 - Finerro ≥ 65
- Met kleine vellingkanten

STANDAARD FORMATEN FASONADO*

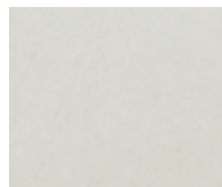
100 x 50	150 x 50	200 x 50	300 x 50	
100 x 75	150 x 75	200 x 75	300 x 75	
100 x 100	150 x 100	200 x 100	300 x 100	400 x 100
		200 x 150	300 x 150	400 x 150
			300 x 200	400 x 200

KLEUREN EN AFWERKINGEN FASONADO

VISIA*



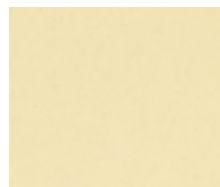
Het oppervlak wordt niet nabewerkt na ontkisting.
Enkel de cementhuid is zichtbaar, geen granulaten.



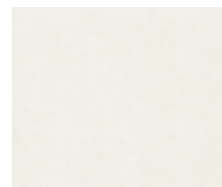
00000 - 017



00032 - 040



00011 - 060



00010 - 030

FERRO*



De cementhuid aan het verharde oppervlak wordt gestraald,
waardoor de granulaten zichtbaar zijn. Door deze nabewerking
ontstaat een licht geruwd oppervlak.



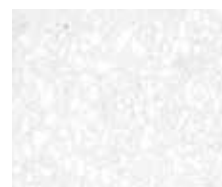
00050 - 000



00004 - 023

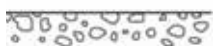


00011 - 005



00028 - 020

FINO*



Het verharde oppervlak wordt met diamantsteen weg geslepen,
waarbij de doorsnede van de granulaten zichtbaar wordt.
Door deze nabewerking ontstaat een effen oppervlak.



00050 - 000



00004 - 023



00011 - 005



00028 - 020

FINERRO*



Het verharde oppervlak wordt met diamantsteen weg geslepen,
waarbij de doorsnede van de granulaten zichtbaar wordt.
Nadien wordt het oppervlak licht gestraald. Door deze
nabewerking ontstaan een matte lichtruwe structuur.



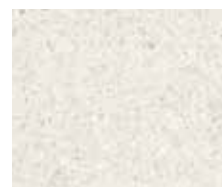
00050 - 000



00004 - 023



00011 - 005



00028 - 020

* Indicatief monster I onderhevig aan kleur- en structuurvariaties.

FASONADO

RONDO

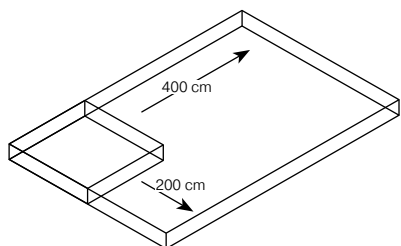
STANDAARD FORMATEN FASONADO RONDO*

Oppervlakte (cm)	Dikte (cm)				
	12	14	16	18	20
100 x 50	■	■	■	■	■
100 x 75	■	■	■	■	■
100 x 100	■	■	■	■	■
150 x 50	■	■	■	■	■
150 x 75	■	■	■	■	■
150 x 100	■	■	■	■	■
200 x 50	■	■	■	■	■
200 x 75	■	■	■	■	■
200 x 100	■	■	■	■	■
200 x 150	■	■	■	■	■
200 x 200	■	■	■	■	■
300 x 50	■	■	■	■	■
300 x 75	■	■	■	■	■
300 x 100	■	■	■	■	■
300 x 150	■	■	■	■	■
300 x 200	■	■	■	■	■
400 x 100	■	■	■	■	■
400 x 150	■	■	■	■	■
400 x 200	■	■	■	■	■

Dikte tussen 12 en 20cm (afhankelijk van formaat)

Variabele afmetingen

Dikte tussen 12 en 20cm (afhankelijk van formaat)



* Andere afmetingen (groter dan 400 / 200 / 20 cm) op aanvraag

TECHNISCHE KENMERKEN (VOLGENS EN 1339)

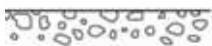
- Wapening in functie van belasting. Mogelijkheid tot netwapening of vezelversterkt
- Siergranulaten in de massa
- Gebruikte granulaten 40/60mm
- Dikte: 12cm, 14cm, 16cm, 18cm, 20cm (afhankelijk van belasting en formaat)
- Buigtreksterkte (Mpa): 5,0 Mpa – Klasse 3 (markering U)
- Duurzaamheid: EE4 (B)
- Uitwendig brandgedrag: Niet Brandbaar (markering A1)
- Tolerantie algemene afmetingen: klasse 2 (markering P): +/- 3mm (bij kalibratie: +/-2mm)
- Tolerantie diagonaal: klasse2 (markering K) +/- 6mm (bij kalibratie: +/- 4mm)
- Weerstand vorst-dooi: klasse 3 (markering D)
- Slipweerstand volgens afwerking
 - Fino \geq 35
 - Finerro \geq 65
- Met kleine vellingkanten

STANDAARD FORMATEN FASONADO RONDO*

100 x 50	150 x 50	200 x 50	300 x 50	
100 x 75	150 x 75	200 x 75	300 x 75	
100 x 100	150 x 100	200 x 100	300 x 100	400 x 100
		200 x 150	300 x 150	400 x 150
			300 x 200	400 x 200

KLEUREN EN AFWERKINGEN FASONADO RONDO

FINO*



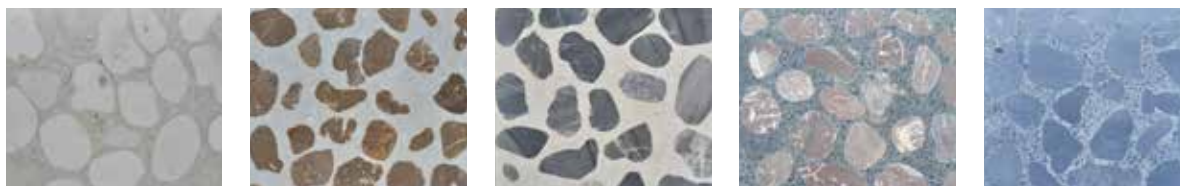
Het verharde oppervlak wordt met diamantsteen weg geslepen, waarbij de doorsnede van de granulaten zichtbaar wordt. Door deze nabewerking ontstaat een effen oppervlak.



FINERRO*



Het verharde oppervlak wordt met diamantsteen weg geslepen, waarbij de doorsnede van de granulaten zichtbaar wordt. Nadien wordt het oppervlak licht gestraald. Door deze nabewerking ontstaan een matte lichtruwe structuur.



* Indicatief monster | onderhevig aan kleur- en structuurvariaties.

** Enkele voorbeelden van mogelijk combinaties. Alle kleuren worden op maat ontwikkeld. De grote granulaten 40/60mm zijn verkrijgbaar in antraciet, rood, wit en geel. De onderkleur is variabel en op maat bespreekbaar.

FASONADO

LIGHT

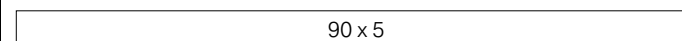
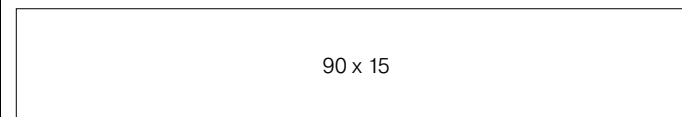
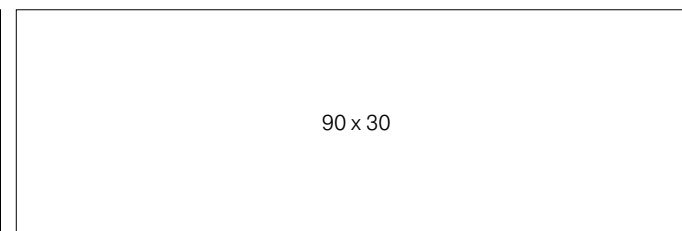
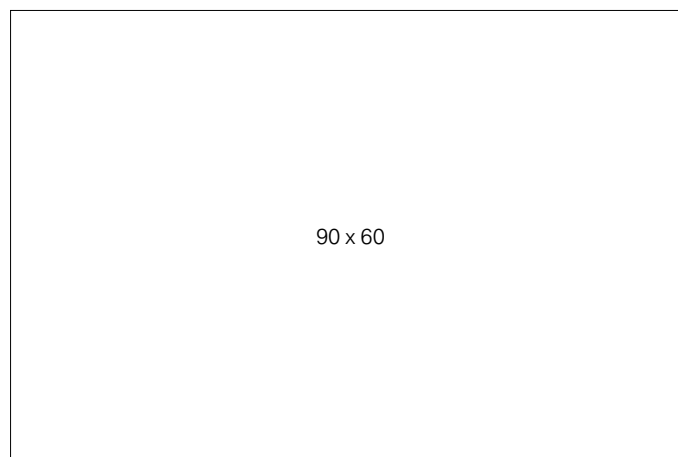
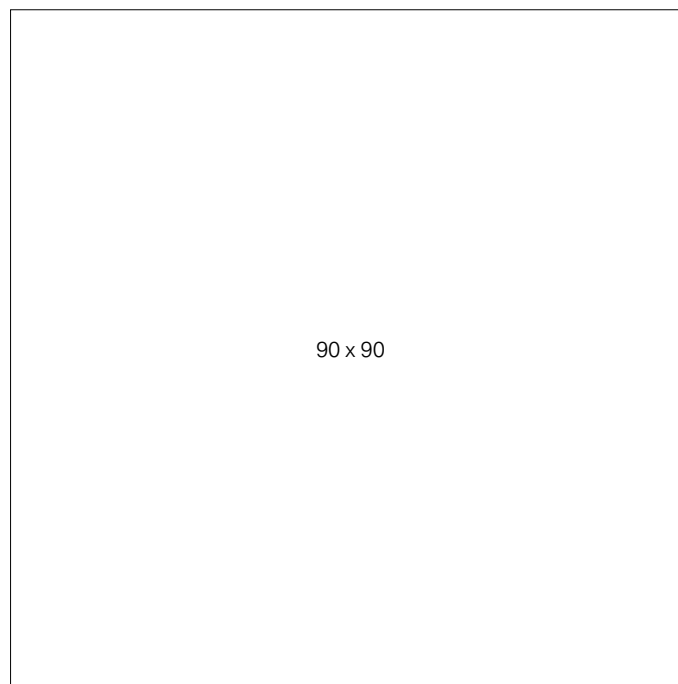
FORMATEN FASONADO LIGHT

- 90 x 90 x 5.5 / 8 cm
- 90 x 60 x 5.5 / 8 cm
- 90 x 30 x 5.5 / 8 cm
- 90 x 15 x 5.5 / 8 cm
- 90 x 5 x 5.5 / 8 cm

Andere afmetingen (kleiner dan 95/95) op aanvraag.

TECHNISCHE KENMERKEN (VOLGENS EN 1339)

- Wapening: vezelversterkt in de onderlaag
- Siergranulaten met deklaag van 1cm
- Dikte: 5.5cm, 8cm
- Buigtreksterkte (Mpa): 5,0 Mpa – Klasse 3 (markering U)
- Duurzaamheid: EE4 (B)
- Uitwendig brandgedrag: Niet Brandbaar (markering A1)
- Tolerantie algemene afmetingen: klasse 2 (markering P): +/- 3mm (bij kalibratie: +/-2mm)
- Tolerantie diagonaal: klasse2 (markering K) +/- 6mm (bij kalibratie: +/- 4mm)
- Weerstand vorst-dooi: klasse 3 (markering D)
- Slipweerstand volgens afwerking
- Ferro \geq 65
- Met kleine vellingkanten



schaal 1/10

KLEUREN FASONADO LIGHT*

Fasonado light enkel verkrijgbaar in Ferro graniet grijs uni en antraciet uni

FERRO*



De cementhuid aan het verharde oppervlak wordt gestraald, waardoor de granulaten zichtbaar zijn. Door deze nabewerking ontstaat een licht geruwd oppervlak.



grijs uni



antraciet uni

* Indicatief monster I onderhevig aan kleur- en structuurvariaties.

FASONADO

ACCESOIRES

TRAPTREDEN

Perfect combineer met de tegels, vervolledigen trappen in diverse afmetingen uw project.

TRAPTREDE MONOBLOK

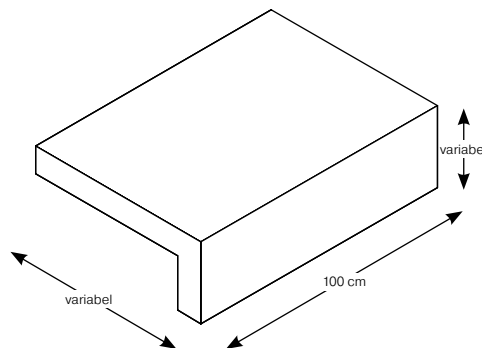
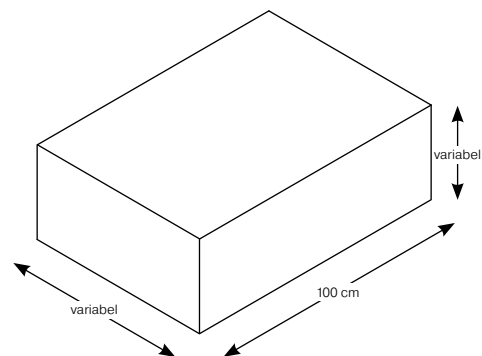
Oppervlakte (cm)	Dikte (cm)			
	14	15	20	25
100 x 20			■	■
100 x 30		■	■	
100 x 35		■		
100 x 40	■	■		
100 x 50		■	■	■

Andere afmetingen op aanvraag

L-TREDE

Oppervlakte x hoogte (cm)	Dikte (cm)	
	5	6
100 x 33 x 16	■	
100 x 50 x 15		■

Andere afmetingen op aanvraag

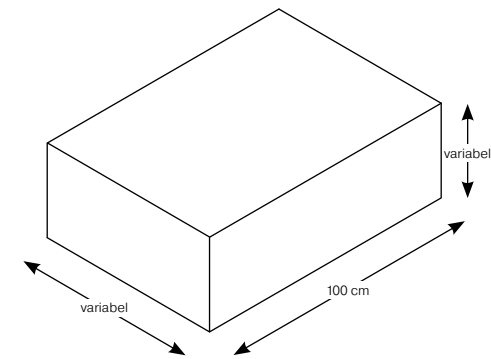


BLOKKEN

Gebruikt als universeel element, kunnen blokken in het ontwerp van tuinen en pleinen aangewend worden. Men kan er muren, trappen of zitelementen mee creëren.

Oppervlakte (cm)	Reeks	Dikte (cm)								
		15	20	25	40	50	60	75	100	150
100 x 20	1		■	■						
100 x 30	1	■	■	■						
100 x 30	2				■	■				
100 x 40	2				■	■				
100 x 50	2					■	■	■		
100 x 50	3								■	■

Andere afmetingen op aanvraag

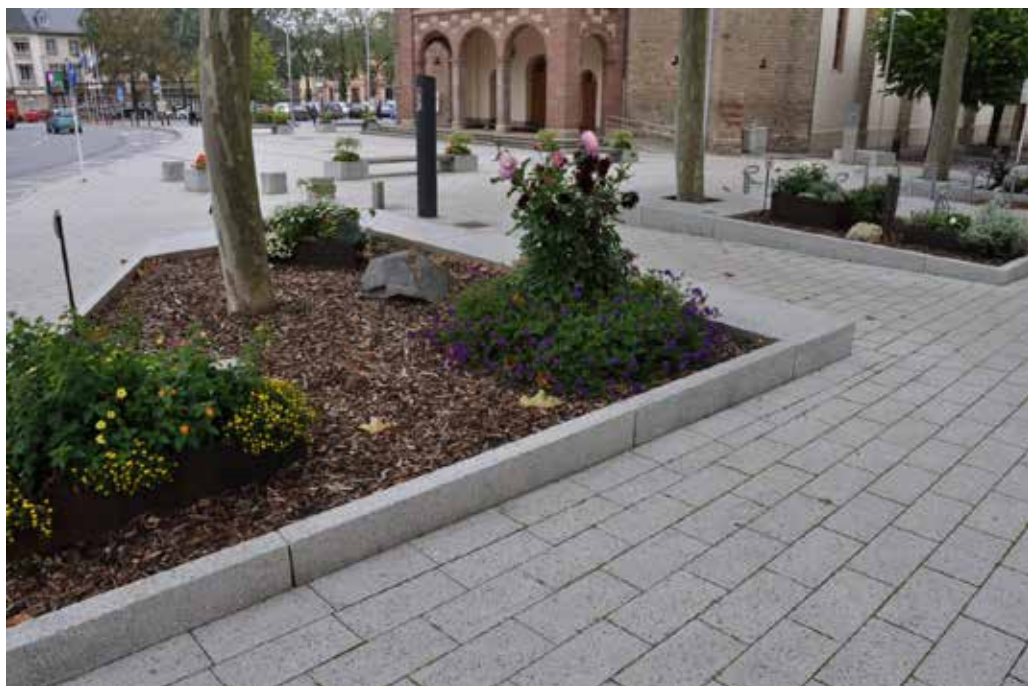
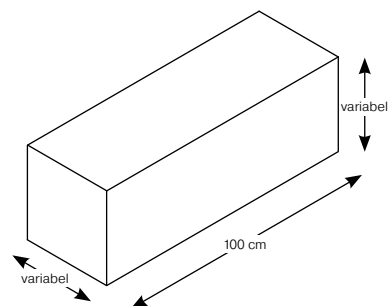


BOORDSTENEN

Om uw tegelvlakken af te grenzen of gewoon om zones af te boorden zijn de Fasonado boordstenen de geknipte oplossing.

Oppervlakte (cm)	Dikte (cm)				
	20	25	30	40	50
100 x 8	■				
100 x 10	■	■			
100 x 15	■	■	■		
100 x 20	■	■	■	■	■

Andere afmetingen op aanvraag

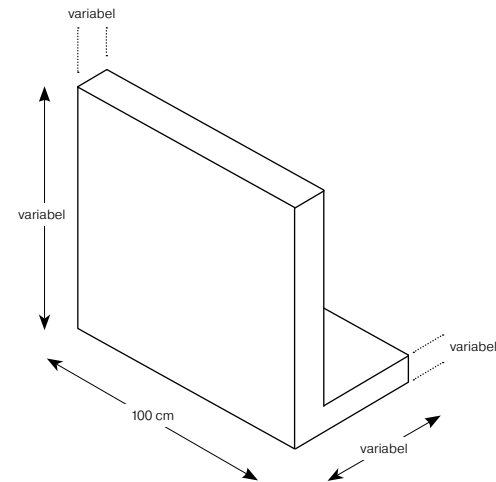


KEERWANDEN

Deze zijn ontworpen om landschappen vorm te geven en te ondersteunen. Flexibel gebruik maakt het mogelijk om uw projecten vorm te geven volgens uw wensen.

Lengte x Hoogte x Voetlengte	Dikte (cm)		
	12	12-15	12-20
100 x 45 x 30	■		
100 x 55 x 30	■		
100 x 80 x 50	■		
100 x 105 x 60	■		
100 x 130 x 75	■		
100 x 155 x 90	■		
100 x 180 x 95		■	
100 x 205 x 110		■	
100 x 230 x 120			■
100 x 255 x 135			■
100 x 280 x 150			■
100 x 305 x 165			■

Andere afmetingen op aanvraag

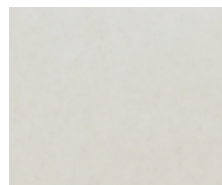


KLEUREN EN AFWERKINGEN FASONADO TRAPPEN, BOORDSTENEN, BLOKKEN EN KEERMUREN

VISIA*



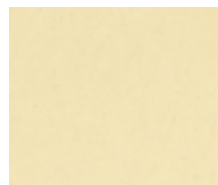
Het oppervlak wordt niet nabewerkt na ontkisting.
Enkel de cementhuid is zichtbaar, geen granulaten.



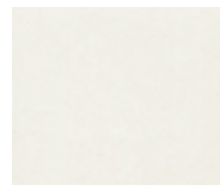
00000 - 017



00032 - 040



00011 - 060



00010 - 030

FERRO*



De cementhuid aan het verharde oppervlak wordt gestraald,
waardoor de granulaten zichtbaar zijn. Door deze nabewerking
ontstaat een licht geruwd oppervlak.



00050 - 000



00004 - 023

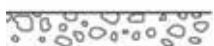


00011 - 005



00028 - 020

FINO*



Het verharde oppervlak wordt met diamantsteen weg geslepen,
waarbij de doorsnede van de granulaten zichtbaar wordt.
Door deze nabewerking ontstaat een effen oppervlak.



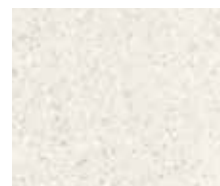
00050 - 000



00004 - 023



00011 - 005



00028 - 020

FINERRO*



Het verharde oppervlak wordt met diamantsteen weg geslepen,
waarbij de doorsnede van de granulaten zichtbaar wordt.
Nadien wordt het oppervlak licht gestraald. Door deze
nabewerking ontstaan een matte lichtruwe structuur.



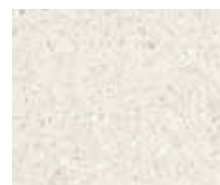
00050 - 000



00004 - 023



00011 - 005



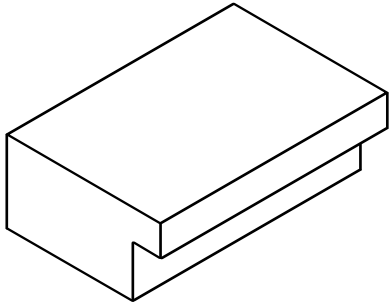
00028 - 020

* Indicatief monster I onderhevig aan kleur- en structuurvariaties.

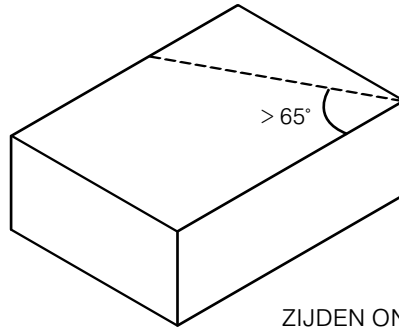
FASONADO

SPECIALS

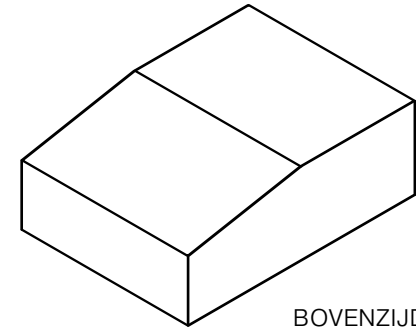
MOGELIJKE OPTIES



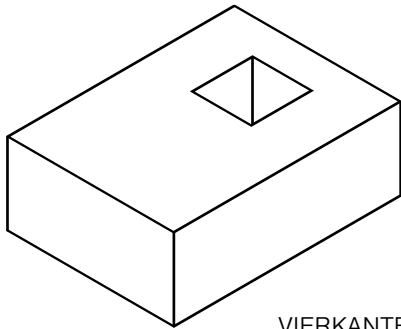
UITSPARING AAN
DE ONDERZIJDE



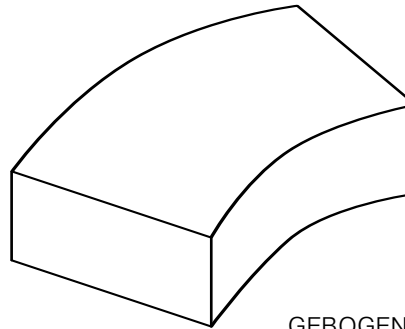
ZIJDEN ONDER HOEK



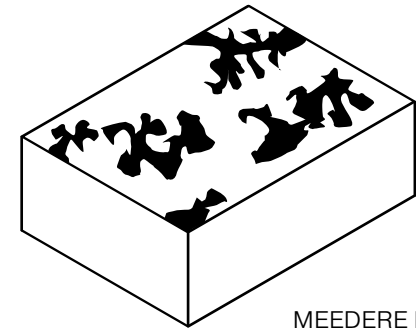
BOVENZIJDE
ONDER HELLING



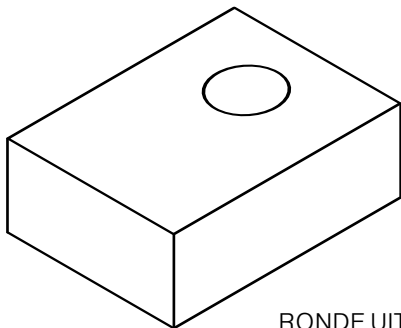
VIERKANTE UITSPARING



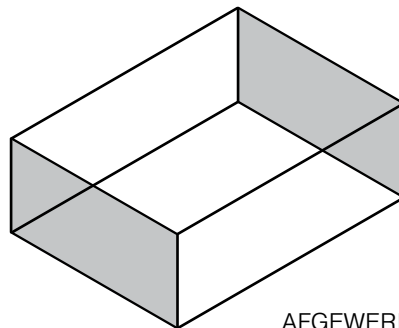
GEBOGEN ZIJDEN



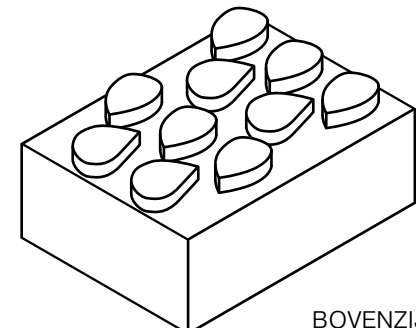
MEEDERE KLEUREN
VERWERKT
(mogelijk bij Fino en Finerro)



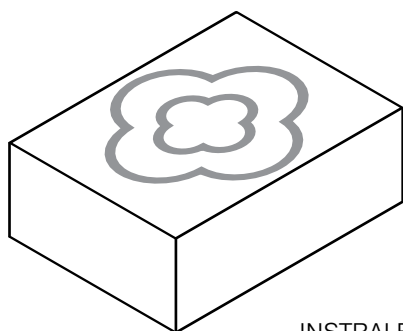
RONDE UITSPARING



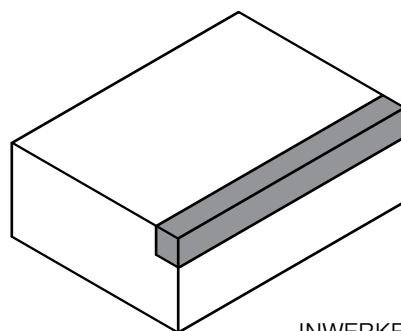
AFGEWERKTE ZIJDEN



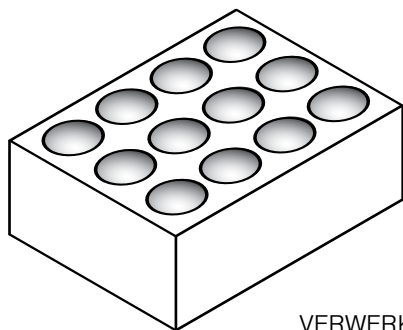
BOVENZIJDE TEGEL
MET STRUCTUUR
(mogelijk bij Visia en Ferro)



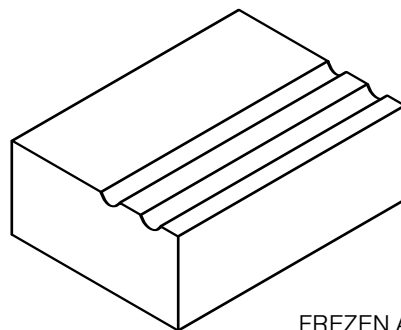
INSTRALEN MOTIEVEN AAN DE
BOVENZIJDJE VAN DE TEGEL
(mogelijk bij Visia en Fino)



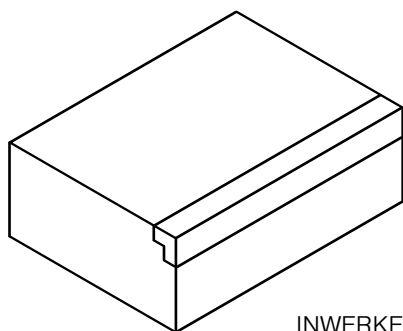
INWERKEN ZICHTSTROKEN IN BETON
(mogelijk bij Ferro, Fino en Finerro)



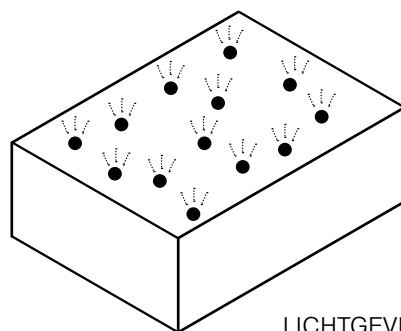
VERWERKEN LIJNEN- OF
NOPPENSTRUCTUUR
(mogelijk bij Visia en Ferro)



FREZEN ANTI-SLIPSTROKEN



INWERKEN METALEN HOEKPROFIELEN IN
INOX OF GALVA (opgeschroefd)



LICHTGEVENDE GRANULATEN

TECHNISCHE INFORMATIE
EN AANBEVELINGEN

TECHNISCHE INFORMATIE EN AANBEVELINGEN

STRAATLAAG/FUNDERING

Plaats de tegels op een stevige en goed verdichte ondergrond (≥ 180 MPa voor hogere belastingsklassen). Wij bevelen een steenslagmix van 0/4 mm, 0/5 mm of 0/8 mm of iets dergelijks (fijn materiaal $< 0,063 \leq 5\%$ van het gewicht) aan voor de straatlaag. De straatlaag moet in verhouding tot de onderlaag filterstabiel zijn. De dikte van de verdichte straatlaag is 30 mm. De straatlaag dient de tegels volledig te dragen, zonder holten.

LEGPROCES

De tegels moeten worden geïnstalleerd met de juiste apparatuur (vacuüm heftoestel of iets dergelijks) zonder dat er hijsvlekken achterblijven. Er moet rekening worden gehouden met een voegbreedte van minstens 6 tot 10 mm, afhankelijk van de dikte en het formaat van de tegels. Schade aan de randen dient vermeden te worden door middel van passende beschermingsmaatregelen.

VOEGWERK

Het voegmateriaal moet in verhouding tot de straatlaag filterstabiel zijn. Wij bevelen een splitmengsel van 0/4 mm, 0/5 mm aan.

De voegen moeten tijdens het leggen voortdurend worden opgevuld.

Bij gebruik van hydraulische of synthetische voeg- en/of beddingmaterialen dient men rekening te houden met de specifieke instructies van de fabrikant.

ALGEMENE AANBEVELINGEN VOOR DE INSTALLATIE

- Tijdens de installatie wordt aanbevolen om materialen uit meerdere pakketten en binnen de pakketten uit meerdere lagen te mengen om zo kleurconcentraties te vermijden en een harmonieus totaalbeeld te bereiken.
- In principe moet de installatie worden uitgevoerd in de richting van de reeds geplaatste tegels, waarbij het verboden is om op de voorbereide straatlaag te lopen.
- De tegels moeten met behulp van een koord op de juiste hoogte worden uitgelijnd.
- De tegels mogen niet koud tegen elkaar geplaatst worden, omdat anders de randen van de stenen onderhevig zijn aan afschilfering en de fabricagetoleranties niet kunnen gecompenseerd worden.
- De tegels moeten worden geïnstalleerd met een voegbreedte van minstens 6 tot 10 mm, afhankelijk van de dikte en het formaat van de tegels - de voeg is bepalend voor het statische behoud van het oppervlak en voor het opvangen van maatafwijkingen.
- Veeg het oppervlak af om resterend voegmateriaal te verwijderen en zo schade aan de tegels tijdens het verdichten van het oppervlak te voorkomen. Gebruik een trilplaat met een vaste kunststof onderplaat.

AANTEKENINGEN VAN DE FABRIKANT VOOR FASONADO TEGELS:

Betontegels

Onze producten bestaan uit de natuurlijke grondstoffen grind, zand, water en cementgebonden materialen.

Afhankelijk van het product kan het oppervlak worden behandeld door middel van verschillende nabehandelingsprocessen, zoals slijpen of stralen.

PRODUCTIE EN PRODUCTKENMERKEN

Natuurlijke grondstoffen

Urbastyle Fasonado tegels bestaan uit natuurlijke grondstoffen en cement. In een strikt gecoördineerd en gecontroleerd productieproces zorgen we ervoor dat de gestandaardiseerde producteigenschappen consequent worden nageleefd. Het resultaat zijn zowel technische toleranties als natuurlijke, onvermijdelijke eigenschappen van het minerale product.

Kalkuitbloeiing

Tijdens de productie van hoogwaardig beton met vochtige betonsamenstellingen kan er tijdens het uithardingsproces uitbloei ontstaan. De witte vlekken ontstaan door in water opgeloste kalk, dat na de verdamping van het water als kalk aan het oppervlak van de tegel verschijnt. Dit proces heeft geen invloed op de praktische waarde of de kwaliteit van het betonproduct. Daarom kan kalkuitbloeiing niet worden aanvaard als reden voor een klacht.

De kalkuitbloei verdwijnt doorgaans door normale verwerking en toepassing binnen twee jaar. Dit proces kan worden versneld door het gebruik van een speciale reiniger.

Kleurvariaties

De door de fabrikant verstrekte monsters zijn niet-bindende monsters. Ze geven een indruk van het karakter van het oppervlak en de kleurstelling. Door de voornamelijk natuurlijke grondstoffen kunnen lichte kleurvariaties ontstaan, ondanks een streng gecontroleerd kwaliteitscontroleproces. Bovendien zijn verschillen in de helderheid van verschillende formaten die in meer dan één productielading worden geproduceerd, onvermijdelijk bij de productie van betonnen producten. Daarom kunnen lichte optische variaties tussen de monsters, de monsters op de beurs of latere aankopen geen fout of defect aantonen. Alle betonnen tegels zijn onderhevig aan een natuurlijk verweringsproces.

Reiniging en onderhoud

- Oppervlakken met een normale vervuilingsgraad kunnen worden gereinigd met water en borstel (handmatig of machinaal).
- Sterkere verontreinigingen zoals mortelresten, olie, vet of algen kunnen worden gereinigd met speciale en gekwalificeerde reinigingsmiddelen. Wij raden u echter aan deze te gebruiken met de nodige aandacht en terughoudendheid.
- Basisregel: vóór het aanbrengen moet het oppervlak worden gereinigd van los vuil, moet het oppervlak vooraf worden bevochtigd met veel water en moet het reinigingsmiddel op een minder opvallende plaats worden getest.
- Wij raden het gebruik van een hogedrukreiniger af, het oppervlak wordt poreus en neemt meer vuil op.

Winteronderhoud

Nieuwe betonproducten hebben over het algemeen nog geen volledige weerstand tegen dooizouten. Daarom raden wij aan om de eerste drie maanden na het plaatsen van het element alleen grind of zand als methode toe te passen. De mate van weerbestendigheid van betonproducten is vastgelegd in de technische specificaties, bijvoorbeeld: in overeenstemming met de normen. Op basis hiervan wordt de (beperkte) resistentie tegen natriumchloride - het gebruikelijke dooizout - voor elk product gerespecteerd. Dooizouten zijn over het algemeen niet gestandaardiseerd en kunnen bij verkeerd gebruik een bijzonder agressief effect hebben op betonoppervlakken. We raden daarom aan om voorzichtig te zijn met de toepassing ervan.

Het machinaal sneeuwrij maken van verhardingen moet door vakmensen worden uitgevoerd. Bijvoorbeeld door het gebruik van een goede rubberen strip op de sneeuwschuiver. Agressieve methoden met stalen sneeuwschuivers en schrapers zullen het oppervlak beschadigen en worden daarom niet aanbevolen.

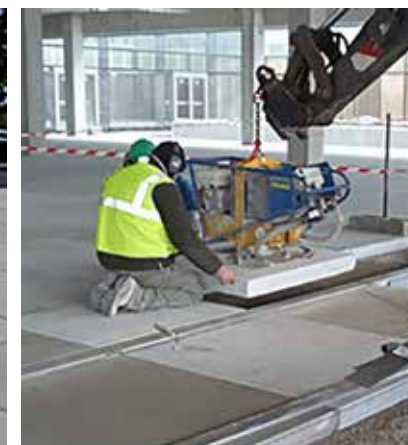
Karakteristieken van het materiaal

Bij de beoordeling van de betonoppervlakken is de algemene indruk van een gebruikelijke afstand doorslaggevend. De visuele inspectie moet worden uitgevoerd op een afstand van min. 5 meter. Individuele criteria worden alleen gecontroleerd als de totaalindruk van de blootgestelde oppervlakken niet aan de overeengekomen eisen voldoet.

Toelaatbare afwijkingen in het uiterlijk van het oppervlak zijn:

- kleine structurele verschillen
- wolkenvorming, craquelé, helderheid- en kleurafwijkingen. Hoe donkerder en intenser de kleur, hoe meer uitgesproken de effecten kunnen zijn
- clusters van poriën
- zichtbare afstandhouders en wapening
- donkere strepen en waterafscheiding (bleeding) aan randen en bekistingsvoegen
- waterlijnen, klein in aantal en grootte
- individuele kalkvlekken en kalkuitbloeiing
- randbreuk in geval van ontwerp met scherpe randen
- lichte scheluwte

Opmerking: Deze aanbevelingen moeten worden gebruikt als een leidraad en mogen niet worden beschouwd als specifieke projectsituaties en moeten worden gebruikt in combinatie met de relevante Europese normen en gedragscodes. Urbastyle is niet bevoegd om definitieve ontwerpbeslissingen te nemen.









URBASTYLE srl/bv | Parc Industriel de Tournai Ouest 2 | Rue des Sablières 16 | 7503 Tournai (Belgium)
T +32 (0)69 67 26 26 | info@urbastyle.com | www.urbastyle.com | Volg ons op [f](#) | [t](#) | [in](#) | [yt](#) | [p](#)

In samenwerking met



GODELMANN
CONCEPTEURS DE PIERRE